

Cjenik NOVI MGS5 EV



MORRIS GARAGES
Since 1924



Cjenik
NOVI MGS5 EV

Cjenik vrijedi od 01.07.2025.do objave novog cjenika



Potpuno novi

Novi MGS5 EV predstavlja novu generaciju svestranih SUV vozila, koja kombinira brzo punjenje, izdašan prostor u kabini, inteligentne vozačke sposobnosti, vodeću dinamiku vožnje u segmentu i obilje sigurnosnih značajki, sve to u serijskoj opremi.



MGS5 EV osvaja na prvi pogled – profinjenim linijama, suvremenim detaljima i sportskim duhom inspiriran MG Cyberster kabrioletom.

Prostrana unutrašnjost nudi osjećaj slobode, dok svaki pogled sa strane otkriva stav koji ne pristaje na kompromise.

Uz MG Pilot i iSMART tehnologiju, svaka vožnja postaje intuitivna, povezana i bezbrižna – baš kao što vožnja treba biti.

Za detaljne informacije i ponude, molimo vas, kontaktirajte svog ovlaštenog trgovca Grand Automotive Adriatic d.o.o. Dostupnost modela prema cjeniku ovisi o trenutnoj raspoloživosti. U preporučenu maloprodajnu cijenu je uključen posebni porez na motorna vozila (PPMV), PDV i svi zavisni troškovi. Podaci o emisijama CO₂ određuju se pomoću Globalnog usklađenog ispitnog postupka za laka vozila (WLTP). Točna, konačna vrijednost CO₂ emisije odnosno potrošnje goriva u kombiniranim uvjetima vožnje konkretnog vozila bit će iskazane na pripadajućem COC dokumentu vozila. Konačna razina CO₂ emisije i prosječna potrošnja ovisi, osim o osnovnim karakteristikama pogona vozila (tip motora i mjenjača, promjer naplataka i dr.) i o težini konkretnog vozila te konačnoj konfiguraciji opreme, te su moguća odstupanja konačnih vrijednosti CO₂ emisije konkretnog vozila iskazane na pripadajućem CoC dokumentu u odnosu na vrijednosti navedene u preporučenom cjeniku. Poslovna politika Grand Automotive Adriatic d.o.o. temelji se na koncepciji kontinuiranog razvoja. Zadržava se pravo izmjena specifikacija, boja i cijena opisanih modela i dijelova opreme bez prethodne obavijesti.

Cjenik vrijedi od 01.07.2025. do objave novog cjenika

NOVI MGS5 EV



MORRIS GARAGES
Since 1924

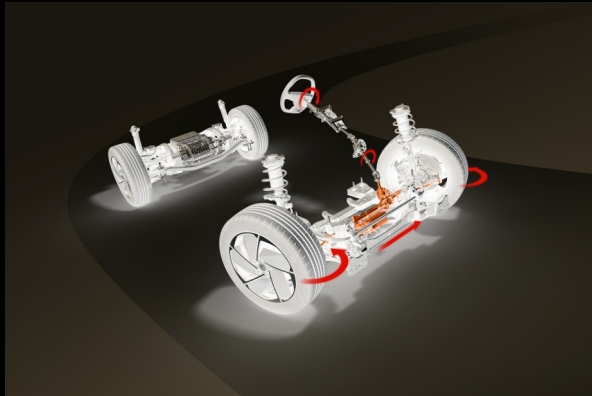


Cjenik
NOVI MGS5 EV



MORRIS GARAGES
Since 1924

Pogon budućnosti

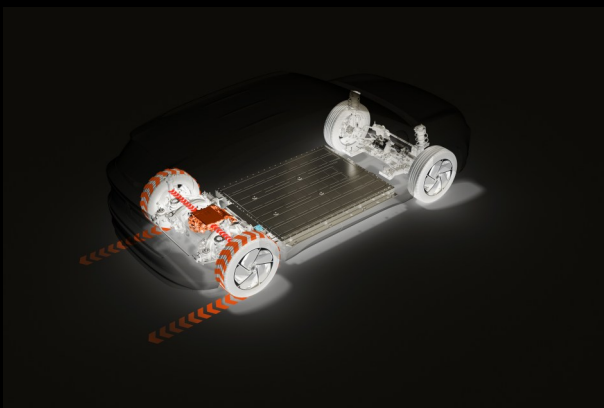


MGS5 EV je temeljen na inovativnoj modularnoj skalabilnoj platformi - MSP. MSP je pametna arhitektura vozila razvijena isključivo za potpuno električne modele.

Uz motor snage 170 kW koji pokreće stražnje kotače i osigurava snažno prljanjanje, MGS5 EV ubrzava od 0 do 100 km/h za samo 6,3 sekunde, pružajući izvanredne performanse među najboljima u svojoj klasi.

Naša najnovija ultra-tanki horizontalna baterijska tehnologija pruža vrhunske performanse i duži vijek trajanja.

Uz DC brzo punjenje, 64 kWh bateriju možete napuniti od 10 do 80% za samo 28 minuta. MGS5 EV koristi 400V sustav, što omogućuje brzinu punjenja do 139 kW. Oslobodite se brige o doseg s našom novom generacijom baterije koja omogućuje vožnju do 450 km prema kombiniranom WLTP standardu.



Osjetite povezanost s cestom i potpunu kontrolu zahvaljujući pažljivo konstruiranom laganom podvozju i optimiziranoj raspodjeli mase što pridonosi udobnosti vožnje, osjećaju ubrzanja i boljoj upravljivost pri savladavanju uzbrdica.



Verzija	Motor	Snaga kW/KS	Emisija CO2 g/km	Preporučena cijena s PDV EUR (€)	PPMV EUR (€)	Preporučena maloprodajna cijena s PDV i PPMV-om EUR (€)
Comfort SR	Sinkroni elektromotor	125 (170)	0	32.990,00 €	0,00 €	32.990,00 €
Comfort LR	Sinkroni elektromotor	170 (231)	0	36.490,00 €	0,00 €	36.490,00 €
Luxury LR	Sinkroni elektromotor	170 (231)	0	39.490,00 €	0,00 €	39.490,00 €



DOVER bijela
Bez naknade



PICCADILLY plava
500,00 €



DIAMOND crvena
500,00 €



COSMIC srebrna
500,00 €



ANDES siva
500,00 €



PEBBLE crna
500,00 €

Cjenik
NOVI MGS5 EV



MORRIS GARAGES
Since 1924

Trenutak za udobnost i tehnologiju

Novi MGS5 EV pruža udobnost i praktičnost nove razine uz pažljivo dizajniranu unutrašnjost koja spaja luksuz, prostranost i intuitivnu tehnologiju.

12,8-inčni HD zaslon osjetljiv na dodir središnji je element infotainment sustava. Dizajniran je kako bi bio izuzetno intuitivan i jednostavan za korištenje u vožnji čime se povećava sigurnost, a iskustvo vožnje postaje fluidnije.

MGS5 EV standardno dolazi s bežičnim povezivanjem na Apple CarPlay™ i Android Auto™, što vam omogućuje jednostavno povezivanje omiljenih funkcija vašeg pametnog telefona s infotainment sustavom u vozilu.



Iskusite udobnost i praktičnost na novoj razini uz pažljivo oblikovanu unutrašnjost koja daje prednost prostranosti i dodatnim pametno iskoristivim prostorima za pohranu.

Podesivo dvostruko dno prtljažnika omogućuje fleksibilne opcije za prtljagu, nudeći 453 L prostora u prtljažniku i maksimalni obujam od 1441 L prilagodljivog prostora kada su sjedala stražnjeg reda spuštена.



SERIJSKA OPREMA

	COMFORT Standard Range 49 kWh	COMFORT Long Range 64 kWh	LUXURY Long Range 64 kWh
SIGURNOST i ADAS SUSTAVI (MG PILOT)			
Sustav protiv blokiranja kotača i elektronička raspodjela sile kočenja (ABS+EBD)	•	•	•
ISOFIX sustav za pričvršćivanja dječjih sjedala na stražnjim sjedištima	•	•	•
Prednji zračni jastuci za vozača i suvozača	•	•	•
Bočni zračni jastuci za vozača i suvozača	•	•	•
Bočne zračne zavjese između vozača i suvozača	•	•	•
Bočne zračni zavjese	•	•	•
Prekidač za deaktivaciju zračnog jastuka za suvozača	•	•	•
Sustav za nadzora tlaka u gumama (TPMS)	•	•	•
Sustav elektroničke kontrole stabilnosti vozila (ESP)	•	•	•
Sustav pomoći prilikom kretanja na uzbrdici (HSA) s Autohold funkcijom	•	•	•
Sustav pomoći pri naglom kočenju (EBA)	•	•	•
Signal upozorenja za nevezan sigurnosni pojas vozača	•	•	•
Signal upozorenja za nevezan sigurnosni pojas suvozača i putnika na stražnjim sjedalima	•	•	•
Sigurnosni pojasevi sa zatezačem u 3 točke i limitatorom opterećenja	•	•	•
Alarm i Imobilizator (sustav protiv krađe vozila)	•	•	•
Prilagodljive MG Pilot funkcije - prilagodba sustava pomoći vozaču	•	•	•
Prilagodljivi tempomat (ACC)	•	•	•
Sustav automatskog kočenja u slučaju nužde (AEB) s detekcijom pješaka i biciklista	•	•	•
Sustav pomoći pri održavanju trake (LKA) / Sustav upozorenja o napuštanju trake (LDW) / Sustav održavanja vozila unutar trake u slučaju nužde (ELK)	•	•	•
Sustav pomoći pri vožnji u prometnim gužvama (TJA)	•	•	•
Sustav inteligentne pomoći u prometu (ICA) s funkcijom prepoznavanja prometnih znakova	•	•	•
Inteligentni nadzor prednjih svjetala (IHC)	•	•	•
Sustav praćenja umora i budnosti vozača (DMS)	•	•	•
Sustav nadzora mrtvih kutova (BSD)	•	•	•
Sustav pomoći pri promjeni trake (LCA)	•	•	•
Sustav upozorenja o stražnjem bočnom nailasku vozila (RCTA)	•	•	•
Sustav upozorenja prilikom otvaranja vrata (DOW)	•	•	•
VANJSKI IZGLED			
LED prednja svjetla	•	•	•
Integrirana LED dnevna svjetla	•	•	•
LED stražnja svjetla	•	•	•
Stražnja svjetla za maglu	•	•	•
Centralno smješteno LED stražnje stop svjetlo	•	•	•
Automatska prednja svjetla	•	•	•
Zatamnjena stražnja stakla	—	—	•
Stražnji spojler	•	•	•
Uzdužni krovni nosači u srebrnoj boji	•	•	•
Aktivni sustav prednje rešetke (AGS)	•	•	•
Električno podesivi i grijani vanjski retrovizori u crnoj boji	•	•	—
Električno sklopivi, podesivi i grijani vanjski retrovizori u crnoj boji	—	—	•
NAPLATCI I GUME			
17" aluminijski naplatci Vector dizajna s aerodinamičkim pokrovima	•	•	—
18" aluminijski naplatci Rotor dizajna s aerodinamičkim pokrovima	—	—	•

SERIJSKA OPREMA

UDOBNOST	COMFORT	COMFORT	LUXURY
	Standard Range 49kWh	Long Range 64kWh	Long Range 64kWh
Automatski klima uređaj s ventilacijom za putnike na stražnjim sjedalima	•	•	•
Brisači sa senzorima za kišu	—	—	•
Otključavanje vozila putem Bluetootha na pametnom telefonu	—	—	•
Unutrašnji retrovizor s ručnim zatamnivanjem	•	•	•
Napajanje vanjskih uređaja iz vozila	•	•	•
Temperiranje baterije prije punjenja	•	•	•
Toplinska pumpa	—	—	•
Volan od PU kože	•	•	—
Volan od kože	—	—	•
Grijanje volana	○	○	•
Grijanje prednjih sjedala	○	○	•
Volan podesiv po visini i dubini	•	•	•
Pametno otvaranje vrata prtljažnika (senzor smješten ispod prtljažnika)	—	—	•
5 različitih načina vožnje (Normal, Sport, Comfort, Snow, Custom)	•	•	•
4 načina regenerativnog kočenja (Slabo (1), Srednje (2), Snažno (3), Prilagodljivo (A))	•	•	•
Vožnja jednom papučicom ("One Pedal Driving")	•	•	•
Ulaz u vozilo i pokretanje bez uporabe ključa „Keyless Entry“	•	•	•
Svjetla za čitanje za putnike na stražnjim sjedalima	—	—	•
Sjenilo za sunce s ogledalima za vozača i suvozača	•	•	•
Električno podizanje i spuštanje prozora jednim pritiskom na gumb	•	•	•
SJEDALA			
Presvlake sjedala od tkanine u dva tona sive boje	•	•	—
Presvlake sjedala od PU kože u dva tona sive boje s umetcima od tkanine	—	—	•
Sjedalo vozača ručno podesivo u 6 smjerova	•	•	—
Sjedalo vozača električno podesivo u 6 smjerova	—	—	•
Sjedalo suvozača ručno podesivo u 4 smjera	•	•	•
Vozačevo sjedalo s ručno podesivom lumbalnom potporom	—	—	•
Preklopiva stražnja sjedala putnika u omjeru 60:40	•	•	•
Središnji naslon za ruke u stražnjim sjedalima	—	—	•
AUDIO SUSTAV I POVEZIVOST			
Audio sustava sa 4 zvučnika	•	•	—
Audio sustava sa 6 zvučnika	—	—	•
Radio AM / FM / DAB +	•	•	•
10.25" HD digitalna instrument ploča sa zaslonom u boji	•	•	•
12.8" HD središnji multimedijски zaslon u boji osjetljiv na dodir (infotainment)	•	•	•
Povezivost s vozilom putem iSmart aplikacije	•	•	•
Usluge u stvarnom vremenu (dodatne usluge Vrijeme, Promet, Amazon Music)	—	—	•
Sustav satelitske navigacije	•	•	•
Planiranje ruta za električna vozila	—	—	•
4 USB konektora (3 sprijeda - 2x USB-C + 1x USB A u retrovizoru, 1x USB-C straga)	•	•	•
Bežično spajanje na Apple CarPlay™ and Android Auto™	•	•	•
Bežično punjenje mobilnog telefona	—	—	•

Za detaljne informacije i ponude, molimo vas, kontaktirajte svog ovlaštenog trgovca Grand Automotive Adriatic d.o.o. Dostupnost modela prema cjeniku ovisi o trenutnoj raspoloživosti. U preporučenu maloprodajnu cijenu je uključen posebni porez na motorna vozila (PPMV), PDV i svi zavisni troškovi. Podaci o emisijama CO₂ određuju se pomoću Globalnog usklađenog ispitnog postupka za laka vozila (WLTP). Točna, konačna vrijednost CO₂ emisije odnosno potrošnja goriva u kombiniranim uvjetima vožnje konkretnog vozila bit će iskazane na pripadajućem COC dokumentu vozila. Konačna razina CO₂ emisije i prosječna potrošnja ovisi, osim o osnovnim karakteristikama pogona vozila (tip motora i mjenjača, promjer naplataka i dr.) i o težini konkretnog vozila te konačnoj konfiguraciji opreme, te su moguća odstupanja konačnih vrijednosti CO₂ emisije konkretnog vozila iskazane na pripadajućem CoC dokumentu u odnosu na vrijednosti navedene u preporučenom cjeniku. Poslovna politika Grand Automotive Adriatic d.o.o. temelji se na koncepciji kontinuiranog razvoja. Zadržava se pravo izmjena specifikacija, boja i cijena opisanih modela i dijelova opreme bez prethodne obavijesti.
Cjenik vrijedi od 01.07.2025. do objave novog cjenika

MG iSMART



MORRIS GARAGES
Since 1924

Dinamičan u svakom trenutku

NOVI MG HS HEV je dizajniran za pružanje pravog užitka za upravljačem. Zahvaljujući šasiji razvijenoj u bliskoj suradnji s našim inženjerima iz Ujedinjenog Kraljevstva, NOVI MG HS HEV nudi dinamično iskustvo vožnje ujedinjujući udobnost i vozne karakteristike.



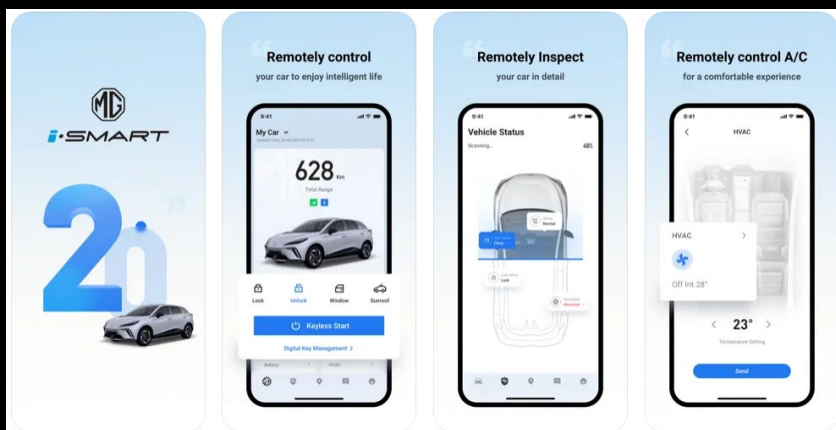
NOVI MGS5 EV HEV opremljen je najnovijom tehnologijom kako bi vam pružio izniman doživljaj vožnje.

MG iSMART sustav povezivanja, kompatibilan je s aplikacijama Apple CarPlay i Android Auto. Osim toga, naša aplikacija za pametne telefone pruža vam praktične značajke poput daljinskog zaključavanja/otključavanja vrata i grijanja kabine, pronalaska vozila.

Kada je u pitanju sigurnost, mislili smo na sve.

NOVI MGS5 EV opremljen je sustavom pomoći u vožnji **MG Pilot** uključuje više pomoćnih sustava, prilagodljivi tempomat, pomoć pri održavanju trake i automatsko kočenje u nuždi.

Vozite s potpunim povjerenjem jer naše tehnologije brinu o vašoj sigurnosti i štite vas u



Suvremena tehnologija u serijskoj opremi



Skenirajte QR kod koji vas vodi na stranice za preuzimanje MG iSmart aplikacije.

Kako biste otkrili sve značajke aplikacija idite na YouTube kanal MG Motor Hrvatska i slijedite upute.

Neka ovdje spomenuta i predstavljena oprema standardna je samo na određenim razinama opreme.

* Funkcionalnosti iSMART koje se odnose na navigaciju i aplikaciju za pametni telefon mogu imati ograničen rad ili biti nedostupne u pojedinim regijama (DROM).

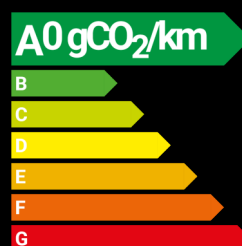
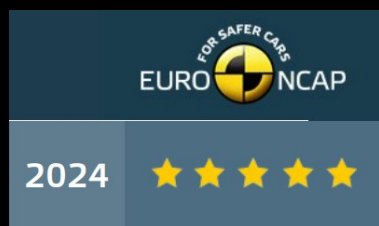
Cjenik
NOVI MGS5 EV



MORRIS GARAGES
Since 1924

SERIJSKA OPREMA

TEHNIČKE KARAKTERISTIKE	Comfort Standard Range	Comfort Long Range	Luxury Long Range
Motor	Sinkroni motor	Sinkroni motor	Sinkroni motor
Pogon	Na stražnje kotače (RWD)	Na stražnje kotače (RWD)	Na stražnje kotače (RWD)
Mjenjač	Automatski jednobrzinski	Automatski jednobrzinski	Automatski jednobrzinski
Snaga elektromotora kW (KS)	125 (170)	170 (231)	170 (231)
Maksimalni okretni moment elektromotora (Nm)	250	350	350
Ubrzanje 0 - 100 km/h (s) - sportski način	8	6.3	6.3
Najveća brzina (km/h)	170	190	190
Domet EV (km, prema WLTP)	340	480	465
Potrošnja energije (kWh / 100 km)	16,6 kWh/100 km	15,5 kWh/100 km	16 kWh/100 km
CO2 (g/km)	0	0	0
DIMENZIJE VOZILA			
Ukupna dužina (mm)	4476	4476	4476
Ukupna širina bez vanjskih retrovizora (mm)	1849	1849	1849
Ukupna širina s vanjskim retrovizorima (mm)	2094	2094	2094
Ukupna visina (mm) (kotači 17"/18")	1621/1633	1621/1633	1621/1633
Međuosovinski razmak (mm)	2730	2730	2730
Obujam prtljažnika (nesklapljen/sklapljen) (l)	543 /1441	543 /1441	543 /1441
Dimenzije kotača	215/60 R17	215/60 R17	225/55 R18
NOSIVOST			
Masa praznog vozila (kg)	1365	1680	1725
Ukupna dopuštena masa punog vozila (kg)	2080	2125	2170
Najveće dopušteno opterećenje vozila po osovini (prednja/stražnja) (kg)	750/750	750/750	750/750
Ukupna masa vozila s prikolicom (kg)	2830	2875	2920
Najveće dopušteno okomito opterećenje kuke	30	30	30
Najveće dopušteno opterećenje krova (kg)	75	75	75
Minimalni radijus okretanja (m)	10.53	10.53	10.53



Cjenik
NOVI MGS5 EV



MORRIS GARAGES
Since 1924

Suvremena tehnologija u službi vozača

Kada je u pitanju sigurnost, mislili smo na sve. NOVI MG MGS5 EV opremljen je sustavom pomoći u vožnji **MG Pilot** uključuje više pomoćnih sustava, prilagodljivi tempomat, pomoć pri održavanju trake i automatsko kočenje u nuždi.

Vozite s potpunim povjerenjem jer naše tehnologije brinu o vašoj sigurnosti i štite vas u svakom trenutku.



FCW Sustav upozorenja na sudar
sprijeda
AEB Sustav automatskog kočenja u
slučaju nužde



LDW Sustav upozorenja o napuštanju
trake
ELK Sustav održavanja vozila unutar trake
u slučaju nužde
LDP Sustav prevencije napuštanja trake



BSD Sustav nadzora mrtvih
kutova
LCA Sustav pomoći pri promjeni
trake



DMS Sustav praćenja umora i
budnosti vozača



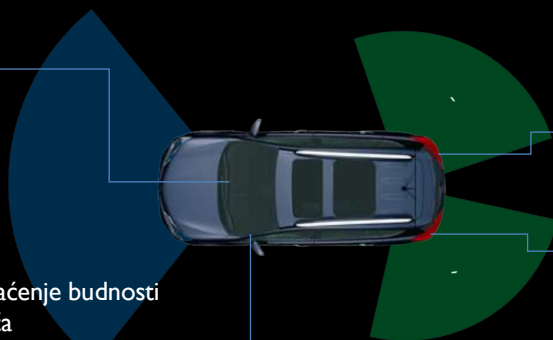
ACC Adaptivni tempomat



ICA Sustav inteligentne pomoći pri
vožnji

Pametna prednja kamera
Pozicija: prednje vjetrobransko
staklo
Kut pregleda: 100°

Kamera za praćenje budnosti
i umora vozača
Pozicija: okvir vjetrobranskog stakla
Funkcija: detekcija pokreta lica i
analiza smjera pogleda vozača



Sustav radara za detekciju
objekata u blizini vozila
Pozicija: stražnji kraj vozila
Kut detekcije: 150°
Detekcija: objekti, osobe, vozila,
prepreke



PRESVLAKE	COMFORT Standard Range 49kWh	COMFORT Long Range 64kWh	LUXURY Long Range 64kWh
Presvlake sjedala od tkanine u dva tona sive boje	•	•	—
Presvlake sjedala od PU kože u dva tona sive boje s umetcima od tkanine	—	—	•





Apple CarPlay™
i Android Auto™



Alarm



DAB+



Aplikacija za
daljinsko upravljanje



Geolokacija vozila



Dijagnostika
vozila



Zaključavanje/
otključavanje vozila



MG iSMART

Kvalitetna ovlaštena servisna mreža

U MG Motor Hrvatska ne brinemo samo o vašem automobilu, nego brinemo i o vama – našim kupcima.

Kako bi vaš automobil ispravno radio oslanjamo se isključivo na originalne MG dijelove i najsuvremeniju opremu za tehnički servis i dijagnostiku.



Za detaljne informacije i ponude, molimo vas, kontaktirajte svog ovlaštenog trgovca Grand Automotive Adriatic d.o.o. Dostupnost modela prema cjeniku ovisi o trenutnoj raspoloživosti. U preporučenu maloprodajnu cijenu je uključen posebni porez na motorna vozila (PPMV), PDV i svi zavisni troškovi. Podaci o emisijama CO2 određuju se pomoću Globalnog usklađenog ispitnog postupka za laka vozila (WLTP). Točna, konačna vrijednost CO2 emisije odnosno potrošnje goriva u kombiniranim uvjetima vožnje konkretnog vozila bit će iskazane na pripadajućem COC dokumentu vozila. Konačna razina CO2 emisije i prosječna potrošnja ovisi, osim o osnovnim karakteristikama pogona vozila (tip motora i mjenjača, promjer naplataka i dr.) i o težini konkretnog vozila te konačnoj konfiguraciji opreme, te su moguća odstupanja konačnih vrijednosti CO2 emisije konkretnog vozila iskazane na pripadajućem CoC dokumentu u odnosu na vrijednosti navedene u preporučenom cjeniku. Poslovna politika Grand Automotive Adriatic d.o.o. temelji se na koncepciji kontinuiranog razvoja. Zadržava se pravo izmjena specifikacija, boja i cijena opisanih modela i dijelova opreme bez prethodne obavijesti.
Cjenik vrijedi od 01.07.2025. do objave novog cjenika



Dogovorite probnu vožnju kod vašeg MG
zastupnika i otkrijte razloge zašto
odabrati NOVI MG HS HEV

mg@grandautomotive.hr
www.mgmotor.hr

Pečat ovlaštenog distributera
MG Motor Hrvatska

Za detaljne informacije i ponude, molimo vas, kontaktirajte svog ovlaštenog trgovca Grand Automotive Adriatic d.o.o. Dostupnost modela prema cjeniku ovisi o trenutnoj raspoloživosti. U preporučenu maloprodajnu cijenu je uključen posebni porez na motorna vozila (PPMV), PDV i svi zavisni troškovi. Podaci o emisijama CO₂ određuju se pomoću Globalnog usklađenog ispitnog postupka za laka vozila (WLTP). Točna, konačna vrijednost CO₂ emisije odnosno potrošnje goriva u kombiniranim uvjetima vožnje konkretnog vozila bit će iskazane na pripadajućem COC dokumentu vozila. Konačna razina CO₂ emisije i prosječna potrošnja ovisi, osim o osnovnim karakteristikama pogona vozila (tip motora i mjenjača, promjer naplataka i dr.) i o težini konkretnog vozila te konačnoj konfiguraciji opreme, te su moguća odstupanja konačnih vrijednosti CO₂ emisije konkretnog vozila iskazane na pripadajućem CoC dokumentu u odnosu na vrijednosti navedene u preporučenom cjeniku. Poslovna politika Grand Automotive Adriatic d.o.o. temelji se na koncepciji kontinuiranog razvoja. Zadržava se pravo izmjena specifikacija, boja i cijena opisanih modela i dijelova opreme bez prethodne obavijesti.
Cjenik vrijedi od 01.07.2025. do objave novog cjenika

Cjenik
NOVI MGS5 EV



MORRIS GARAGES
Since 1924